

Fibertherm underfloor

sottofondo per pavimenti in parquet e laminato

Beton Wood

Istruzioni di posa



PRODUCT DESCRIPTION

Fibertherm **underfloor** è un pannello isolante in fibra di legno prodotto in conformità alle norme DIN EN 13986 e DIN EN 622-4, con controllo costante della qualità. Fornisce un eccezionale suono d'impatto ed un miglioramento dell'acustica, nonché eccellenti qualità isolanti.

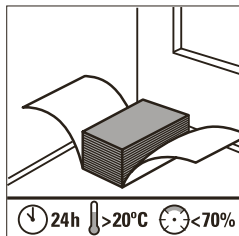
AREAS OF APPLICATION

Isolamento anticalpestio per parquet prefinito e pavimenti in laminato fino a 19 dB. Elevato miglioramento dell'acustica ambientale per parquet prefinito e pavimenti in laminato fino a 15 dB.

VALORI TECNICI SECONDO LA NORMA CEN/TC 16354

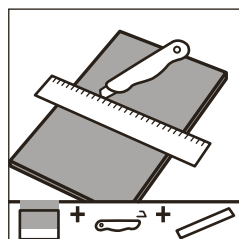
		3 mm	4 mm	5 mm	7 mm
Protezione contro le irregolarità	PC	1,0 mm	1,6 mm	2,0 mm	2,9 mm
Resistenza a compressione	CS	>150 kPa	>150 kPa	>150 kPa	>150 kPa
Resistenza al creep compressivo	CC	>50kPa	>50kPa	>50kPa	>50kPa
Resistenza al carico dinamico	DL ₂₅	>150.000 cicli	>150.000 cicli	>150.000 cicli	>150.000 cicli
Resistenza termica	R	0,043m ² K/W	0,057m ² K/W	0,071m ² K/W	0,100m ² K/W
Resistenza alla diffusione al vapore acqueo	SD	0,02 m	0,02 m	0,03 m	0,04 m
Resistenza all'impatto con palla di grande diametro	RBL	>800 mm	>800 mm	>800 mm	>900 mm
Impatto sonoro	IS _{LAM}	19 dB	19 dB	19 dB	19 dB
Soddisfa il requisito minimo di EPLF		yes	yes	yes	yes

Per maggiori informazioni sull'uso e la posa in opera, siamo a vostra disposizione su www.fibradilegno.com



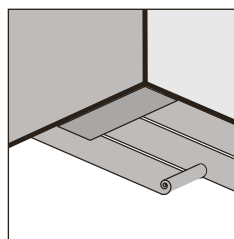
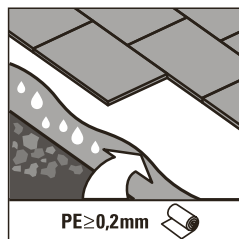
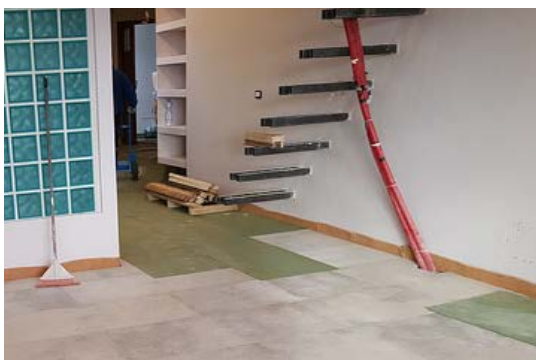
| PREPARAZIONE

Fibertherm **underfloor** è un prodotto naturale e perciò dovrebbe essere lasciato riposare almeno 24 ore in loco per permettere al materiale di acclimatarsi (nella stanza dove è destinato ad essere usato).



| STRUMENTI RICHIESTI

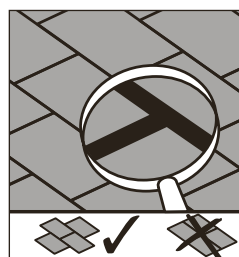
Fibertherm **underfloor** può essere tagliato con un semplice taglierino ed un metro per ottenere un taglio liscio, preciso e dritto.



| PRETRATTAMENTO

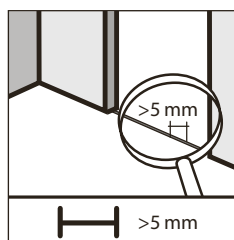
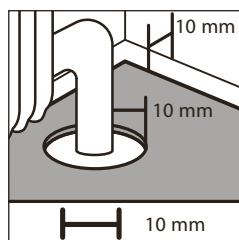
Dovrebbe essere usata ed incorporata al sistema una barriera al vapore completamente sigillata come base per la fibra di legno su substrati

minerali. Nella foto vediamo Fibertherm **underfloor** che può essere posato anche su di una pannellatura in cementolegno BetonWood per bloccare eventuali risalite di umidità (scelta consigliata).



| ISTRUZIONI DI MONTAGGIO

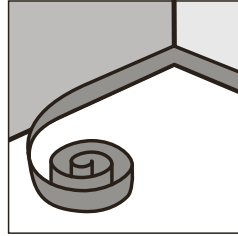
Fibertherm **underfloor** dovrebbe essere posato rispettando uno sfalsamento di metà della lunghezza del pannello. Inoltre dovrebbe essere mantenuto anche un gap di 3 mm tra i singoli pannelli.



| DISTANZE

In prossimità di pareti, condotti, ecc. deve essere mantenuta una distanza dal bordo minima di 10 mm.

Nelle giunzioni dei pannelli sulle aperture di porte deve essere mantenuto uno spazio minimo di 10 mm.



| COMPLEMENTARY PRODUCTS

Utilizzare Fibertherm **soundstrip** per la riduzione di disturbo sonoro nelle giunzioni con superfici verticali, come ad esempio le pareti.



| FINISHES

Fibertherm **underfloor** può essere completato con finiture superficiali a secco in legno e in ceramica oppure con la posa di un ulteriore strato in cementolegno per la posa di riscaldamenti radianti (vedi istruzioni di BetonRadiant).

Nella figura accanto possiamo vedere il pavimento finito con parquet.

Sede:
Via Falcone e Borsellino, 58
I-50013 Campi Bisenzio (FI)

T: +39 055 8953144
F: +39 055 4640609

info@betonwood.com
www.betonwood.com

FTHUN IP.18.02



Das Zeichen für verantwortungsvolle Waldbirtschaft

